

2024

FRAGEN & ANTWORTEN KATALOG  
Gruppe I



eGen  
8750 Judenburg, Frauengasse 19  
Tel.: 03572/85585 + 4747 = Fax  
e-Mail: [pferdezucht@lk-stmk.at](mailto:pferdezucht@lk-stmk.at)  
Internet: [www.pferdezucht-austria.at/stmk](http://www.pferdezucht-austria.at/stmk)



# Fragen & Antworten Katalog Jungzüchter Gruppe I



- FRAGE:** seit wann gibt es Pferde?  
**ANTWORT:** seit vielen Millionen Jahren
- FRAGE:** Was macht ein Pferd wenn es Angst hat oder Gefahr wittert?  
**ANTWORT:** es läuft davon
- FRAGE:** Zu welchen Tiergruppen werden Pferde gezählt?  
**ANTWORT:** Pferde sind Flucht-, Herden- und Beutetiere
- FRAGE:** Was macht ein Pferd als letzte Möglichkeit der Verteidigung?  
**ANTWORT:** es schlägt aus
- FRAGE:** Wie nennt man den Bereich in dem ein Pferd nichts sieht?  
**ANTWORT:** toten Winkel
- FRAGE:** Wo befindet sich der tote Winkel beim Pferd?  
**ANTWORT:** knapp vor der Nase und direkt hinter dem Pferd
- FRAGE:** Wie nennt man ein männliches Pferd?  
**ANTWORT:** Hengst
- FRAGE:** Wie nennt man ein weibliches Pferd?  
**ANTWORT:** Stute
- FRAGE:** Wie nennt man ein Pferdekind?  
**ANTWORT:** Fohlen
- FRAGE:** Woraus besteht eine Pferdefamilie?  
**ANTWORT:** einer Leitstute (Alphatier), den weiblichen Nachkommen und dem Deckhengst (Haremshengst)
- FRAGE:** Wie wird der Deckhengst einer Pferdefamilie noch genannt?  
**ANTWORT:** Haremshengst
- FRAGE:** Welchen Rang hat das Fohlen in der Herde?  
**ANTWORT:** den Rang seiner Mutter
- FRAGE:** Wie leben Hengste außerhalb der Pferdefamilie?  
**ANTWORT:** in Junggesellenherden
- FRAGE:** Welches Tier hat den höchsten Rang?  
**ANTWORT:** das Alphatier



## Fragen & Antworten Katalog Jungzüchter Gruppe I



- FRAGE:** Was brauchen Pferde in der Herde um sich wohl zu fühlen?  
**ANTWORT:** eine feste Rangordnung
- FRAGE:** Was macht ein rangniedriges Pferd gegenüber dem Ranghöheren?  
**ANTWORT:** es weicht aus
- FRAGE:** Wie verständigen sich Pferde?  
**ANTWORT:** mit Körpersprache und einigen wenigen Stimmlauten
- FRAGE:** Wie ruhen sich Pferde aus?  
**ANTWORT:** dösen im Stehen und schlafen im Liegen
- FRAGE:** Zu welcher Gruppe werden Pferde auf Grund ihres Fressverhaltens gezählt?  
**ANTWORT:** Pflanzenfresser
- FRAGE:** Wieviel trinkt ein Pferd pro Tag?  
**ANTWORT:** 30 – 50 Liter (3-5 Kübel)
- FRAGE:** Was ist die Lieblingsgangart des Pferdes?  
**ANTWORT:** Schritt
- FRAGE:** Welcher Vorgang ist neben dem Putzen für die Fellpflege des Pferdes sehr wichtig?  
**ANTWORT:** Wälzen
- FRAGE:** Wie nennt man die Zeit, in der die Stute empfängnisbereit ist?  
**ANTWORT:** Rosse
- FRAGE:** Wie lange ist die Trächtigkeitsdauer beim Pferd?  
340 Tage (11 Monate und 1 Woche)
- FRAGE:** Welche Eigenschaft haben Fohlen nach Ihrer Geburt?  
**ANTWORT:** sie sind Nestflüchter
- FRAGE:** Wie verhält man sich bei Stuten mit jungen Fohlen?  
**ANTWORT:** man hält immer Abstand
- FRAGE:** Zu welcher Gruppe werden Pferde gezählt auf Grund der Aufzucht ihrer Fohlen?  
**ANTWORT:** zu den Säugetieren
- FRAGE:** Wie nennt man ein Fohlen, das bereits von seiner Mutterstute getrennt wurde?  
**ANTWORT:** Absetzer
- FRAGE:** Wie näherst du dich am sichersten einem Pferd?  
**ANTWORT:** von Vorne oder der Seite



# Fragen & Antworten Katalog Jungzüchter Gruppe I



- FRAGE:** Was machst du bevor du dich einem Pferd näherst?  
**ANTWORT:** ich spreche es mit ruhiger und fester Stimme an und warte auf seine Reaktion
- FRAGE:** Wo bist du am besten vor Hufritten geschützt?  
**ANTWORT:** direkt neben der Pferdeschulter
- FRAGE:** Auf welcher Seite führst du ein Pferd?  
**ANTWORT:** auf der linken Seite
- FRAGE:** In welcher Hand hält man den Strick oder Zügel?  
**ANTWORT:** in der rechten Hand
- FRAGE:** Was musst du beim Führen eines Pferdes besonders beachten?  
**ANTWORT:** der Strick darf nicht am Boden schleifen oder um meine Hand gewickelt sein
- FRAGE:** Wie führst du ein Pferd korrekt in die Koppel?  
**ANTWORT:** ich führe es in die Koppel hinein und drehe es dann zum Ausgang um
- FRAGE:** Wie gehst du an anderen Pferden vorbei?  
**ANTWORT:** ich gehe zügig vorbei, bleibe nicht stehen und lasse nicht zu, dass sich die Pferde gegenseitig beschnuppern
- FRAGE:** Womit führst du ein Pferd bei einer Präsentation an der Hand vor? mit einem Zaumzeug  
**ANTWORT:** mit einem Zaumzeug
- FRAGE:** Was kennzeichnet einen guten Anbindestrick?  
**ANTWORT:** er hat einen Panikhaken
- FRAGE:** Woran erkennst du einen guten Anbindeknoten?  
**ANTWORT:** er muss sich auch unter Zug mit einem Griff lösen lassen
- FRAGE:** Wie bindest du ein Pferd an?  
**ANTWORT:** immer mit Halfter und Strick
- FRAGE:** Wozu putzt man ein Pferd?  
**ANTWORT:** zur Gesunderhaltung und zum Kontakt zum Menschen
- FRAGE:** Was machst du zu deiner eigenen Sicherheit vor dem Putzen?  
**ANTWORT:** das Pferd anbinden
- FRAGE:** Wo und warum putzt du mit dem Gummistriegel?  
**ANTWORT:** alle bemuskelten Stellen um den Staub aus dem Fell zu lösen
- FRAGE:** Wozu brauchen wir die Kardätsche?  
**ANTWORT:** sie bringt das Fell zum Glänzen



# Fragen & Antworten Katalog Jungzüchter Gruppe I



- FRAGE:** Wer bringt das Fell zum Glänzen?  
**ANTWORT:** die Kardätsche
- FRAGE:** Wie oft kontrollierst du die Hufe deines Pferdes?  
**ANTWORT:** täglich
- FRAGE:** Das Pferd hat an jedem Bein einen Huf und gehört deshalb zu welcher Gruppe?  
**ANTWORT:** Einhufer
- FRAGE:** Wie heißt der Fachmann für die Hufpflege?  
**ANTWORT:** Hufschmied
- FRAGE:** Was passiert wenn man zu viele Putzmittel bei der Pflege des Pferdes verwendet?  
**ANTWORT:** man zerstört die Schutzschicht der Haut
- FRAGE:** Welche Haare des Pferdes darfst du nicht schneiden?  
**ANTWORT:** Tast- und Schutzhaare rund um Augen und Maul sowie im Ohr
- FRAGE:** Wie oft sollst du dein Pferd waschen?  
**ANTWORT:** nur wenn es wirklich notwendig ist
- FRAGE:** Welchen Takt hat der Schritt?  
**ANTWORT:** 4-Takt
- FRAGE:** Welchen Takt hat der Trab?  
**ANTWORT:** 2-Takt
- FRAGE:** Welchen Takt hat der Galopp?  
**ANTWORT:** 3-Takt
- FRAGE:** Was ist das Hauptnahrungsmittel des Pferdes?  
**ANTWORT:** Gras
- FRAGE:** Wie nennt man getrocknetes Gras?  
**ANTWORT:** Heu
- FRAGE:** Wie nennt man trockene Getreidehalme?  
**ANTWORT:** Stroh
- FRAGE:** Zu welcher Futtermittelgruppe gehören Heu und Stroh?  
**ANTWORT:** Raufutter
- FRAGE:** Zu welcher Futtermittelgruppe zählen Hafer, Gerste, Müsli und Pellets?  
**ANTWORT:** Kraftfutter



# Fragen & Antworten Katalog Jungzüchter Gruppe I



**FRAGE:** Welche Futtermittel gehören zum Raufutter?

**ANTWORT:** Heu und Stroh

**FRAGE:** Welche Futtermittel gehören zum Kraftfutter?

**ANTWORT:** Hafer, Gerste, Pelletts und Müsli

**FRAGE:** Zu welcher Futtermittelgruppe gehören Gras, Karotten und Äpfel?

**ANTWORT:** Safffutter

**FRAGE:** Welche Futtermittel gehören zum Safffutter?

**ANTWORT:** Gras, Karotten und Äpfel

**FRAGE:** Welches Futtermittel soll immer zuerst gefüttert werden?

**ANTWORT:** Raufutter vor Kraftfutter

**FRAGE:** Warum sollen Pferde öfters am Tag kleine Mengen fressen?

**ANTWORT:** weil sie einen kleinen Magen haben

**FRAGE:** Was beachtest du wenn ein Futterwechsel notwendig ist?

**ANTWORT:** ein langsames Umgewöhnen ist sehr wichtig

**FRAGE:** Wie dürfen Futtermittel nicht sein?

**ANTWORT:** verschmutzt, gefroren, verschimmelt.

**FRAGE:** Was brauchen Pferde um sich wohl zu fühlen?

**ANTWORT:** andere Pferd, freie Bewegungsmöglichkeit, hellen und trockenen Stall, viel frische Luft, frisches Wasser, ausreichend und einwandfreies Futter

**FRAGE:** Welche Arten der Einzelhaltung kennst du?

**ANTWORT:** Boxenhaltung ohne und mit Paddock

**FRAGE:** Welche Arten der Gruppenhaltung kennst du?

**ANTWORT:** Laufstall und Offenstall

**FRAGE:** Was sind die Grundfarben des Pferdes?

**ANTWORT:** Rappe, Brauner und Fuchs

**FRAGE:** Wie heißt der Übergang zwischen Sommer- und Winterfell?

**ANTWORT:** Fellwechsel

**FRAGE:** Welche Haartypen unterscheidet man?

**ANTWORT:** Deck-, Lang-, Tast- und Schutzhaar

**FRAGE:** Wie wird das Fell noch genannt?

**ANTWORT:** Deck- oder Kurzhaar



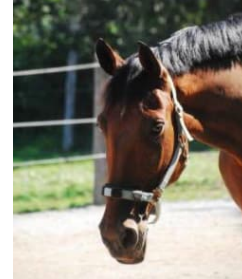
# Fragen & Antworten Katalog Jungzüchter Gruppe I



- FRAGE:** Wie werden Mähne und Schweif noch genannt?  
**ANTWORT:** Langhaar
- FRAGE:** Wie heißen die langen Haare um die Nüstern oder Augen?  
**ANTWORT:** Tasthaar
- FRAGE:** Wo hat das Pferd Tasthaare?  
**ANTWORT:** um die Augen und Nüstern
- FRAGE:** Welche Haare dürfen nicht entfernt werden?  
**ANTWORT:** Tasthaare
- FRAGE:** Welche Haare beim Pferd sind Schutzhaare?  
**ANTWORT:** Wimpern, Ohrhaare und Kötenbehang
- FRAGE:** Wo befindet sich der Kötenbehang?  
**ANTWORT:** an den Beinen
- FRAGE:** Wie nennt man Abzeichen die ein Pferd bereits seit Geburt hat?  
**ANTWORT:** angeborenen Abzeichen
- FRAGE:** Wie nennt man Abzeichen die ein Pferd nach seiner Geburt dazu bekommen hat?  
**ANTWORT:** erworbene Abzeichen
- FRAGE:** Welche Abzeichen unterscheidet man?  
**ANTWORT:** erworbene und angeborene Abzeichen
- FRAGE:** Welches Dokument braucht jedes Pferd?  
**ANTWORT:** Pferdepass
- FRAGE:** In welche drei großen Körperteile lässt sich ein Pferd grob unterteilen?  
**ANTWORT:** Vorder-, Mittel- und Hinterhand
- FRAGE:** Wie nennt man den höchsten Punkt des Pferderückens?  
**ANTWORT:** Widerrist
- FRAGE:** Welche drei Hauptrassen des Pferdes gibt es?  
**ANTWORT:** Kalt-, Warm- und Vollblut
- FRAGE:** Was muss beachtet werden wenn du dein Pferd mit Zügel an der Hand präsentierst?  
**ANTWORT:** die Zügelschnalle muss geöffnet sein
- FRAGE:** Warum werden Pferde bei Zuchtpräsentationen immer mit geöffneten Beinpaaren aufgestellt?  
**ANTWORT:** um aller vier Beine zu sehen

**FRAGE:** In welche Richtung wird ein Pferd immer gewendet?  
**ANTWORT:** nach rechts

**FRAGE:** In welcher Stimmung ist dieses Pferd?  
**ANTWORT:** es ist freundlich



**FRAGE:** In welcher Stimmung ist dieses Pferd?  
**ANTWORT:** es ist schlecht gelaunt,  
ich muss aufpassen wenn  
ich mich ihm nähere



**FRAGE:** Was macht dieses Pferd?  
**ANTWORT:** es flehmt da es gerade etwas  
ungewöhnliches gerochen hat



**FRAGE:** Wie nennt man die Farbe dieses Pferdes?  
**ANTWORT:** Brauner



**FRAGE:** Wie nennt man die Farbe dieses Pferdes?  
**ANTWORT:** Fuchs



**FRAGE:** Wie nennt man die Farbe dieses Pferdes?  
**ANTWORT:** Rappe











